

www.dmsteknoloji.com

info@dmsteknoloji.com

Teknoloji ile
Her Geen Gn
Daha İleriye

DMS TEKNOLOJİ
AUTOMATION SEWING SYSTEM

[dmsteknolojimakina](https://www.youtube.com/channel/UC...)

[dms_teknoloji](https://www.instagram.com/dms_teknoloji)

İPTALLI FLETO

Pocket Welt Automat With Split Needle Bar



KULLANIM ALANI

- ▶ Pantolon cepleri
- ▶ Erkek ceketlerinde dış ve iç cepler

USAGE AREA

- ▶ Trousers pockets
- ▶ Inside and outside pockets of men's jackets



Step Motorla hassasiyeti artırılmış tela ünitesi
0,1 ile 8 mm arası eğik dikim aralığı
Precision-enhanced interlining unit with step-
per motor inclined stitching range from 0.1 to
8 mm



Step Motorla hassasiyeti artırılmış köşe bıçak
sistemi
Precision-enhanced corner knife system with
stepper motor



Kolay anlaşılır ekran arayüzü
Easy-to-understand display interface



İPTALLİ FLETO TEKNİK DETAYLAR

Pocketwelt Automat With Split Needle Bar Technical Details

- ▶ DMS kafa çift iğne kilit dikiş
- ▶ Renkli grafik ekran
- ▶ Eğik cep kesimleri için geliştirilmiş step motorlu full otomatik köşe bıçak istasyonu
- ▶ Özel olarak dengelenmiş makine kafası ile optimize işlem
- ▶ Çok sessiz çalışma
- ▶ Step motorlu geliştirilmiş tela sistemi
- ▶ Özel olarak sadeleştirilmiş yapısı ile kolay kullanım ve bakım kolaylığı
- ▶ 30 ayrı programlama yapma imkanı
- ▶ Her bir programda 5 ayrı saykıl yapma imkanı
- ▶ Cep dikiminde 20 mm'den 220 mm kadar çalışabilme özelliği
- ▶ DMS head double needle lockstitch
- ▶ Color graphic display
- ▶ Fully automatic corner knife station with improved stepper motor for precise slanted incisions
- ▶ Optimized process with specially balanced machine head
- ▶ Very quiet running
- ▶ Enhanced interlining system with stepper motor
- ▶ Easily operated and easily managed with its specially simplified shape
- ▶ Possibility to create 30 different programming
- ▶ Possibility to create 5 different cycles in each program
- ▶ Ability to work from 20 mm to 220 mm in pocket sewing

İPTALLİ FLETO TEKNİK ÖZELLİKLER

Pocketwelt Automat With Split Needle Bar Technical Specifications

Üretim Kapasitesi	250 - 300 Adet/Saat
Dikiş Hızı	500-2800 Rpm
Dikiş Adım Ayarı	1 - 4,5 mm
Bağlantı Voltajı	AC 220 V , 50 / 60 Hz
Hava Basıncı	6 bar

Production Capacity	250-300 Pieces/Hours
Max. Sewing Speed	500-2800 Rpm
Max. Stitch Length	1 - 4,5 mm
Connection Voltage	AC 220 V , 50 / 60 Hz
Air Pressure	6 bar

OPSİYONLAR

- ▶ İstifleme
- ▶ Tela
- ▶ Vakum
- ▶ Ausrole
- ▶ Alt Masura Sensörü

OPTIONS

- ▶ Stacking
- ▶ Interlining
- ▶ Vacuum
- ▶ Ausrole
- ▶ Bottom Bobbin Sensor

FLETO

Pocketwell Automat



KULLANIM ALANI

- ▶ Pantolon cepleri
- ▶ Erkek ceketlerinde dış ve iç cepler
- ▶ Penye

USAGE AREA

- ▶ Trousers pockets
- ▶ Inside and outside pockets of men's jackets
- ▶ Combed cotton



Step Motorla hassasiyeti artırılmış tela ünitesi
Precision-enhanced interlining unit with stepper motor



Step Motorla hassasiyeti artırılmış köşe bıçak sistemi
Precision-enhanced corner knife system with stepper motor



Kolay anlaşılır ekran arayüzü
Easy-to-understand display interface



Cep dikiminde 20 mm'den 220 mm kadar çalışabilme özelliği
Ability to work from 20 mm to 220 mm in pocket stitching



FLETO TEKNİK DETAYLAR

Pocketwelt Automat Technical Details

- ▶ DMS kafa çift iğne kilit dikiş
- ▶ Renkli grafik ekran
- ▶ Özel olarak dengelenmiş makine kafası ile optimize işlem
- ▶ Çok sessiz çalışma
- ▶ Step motorlu geliştirilmiş tela sistemi
- ▶ Özel olarak sadeleştirilmiş yapısı ile kolay kullanım ve bakım kolaylığı
- ▶ 30 ayrı programlama yapma imkanı
- ▶ Her bir programda 5 ayrı sayıyal yapma imkanı
- ▶ Geliştirilmiş köşe bıçak sistemi
- ▶ Step motorlu bıçak istasyonu
- ▶ Cep dikiminde 20 mm'den 220 mm kadar çalışabilme özelliği
- ▶ DMS head double needle lockstitch
- ▶ Color graphic display
- ▶ Optimized process with specially balanced machine head
- ▶ Very quiet running
- ▶ Enhanced interlining system with stepper motor
- ▶ Easily operated and easily managed with its specially simplified shape
- ▶ Possibility to create 30 different programming
- ▶ Possibility to create 5 different cycles in each program
- ▶ Enhanced full automatic corner
- ▶ Knife Station with stepper motor
- ▶ Ability to work from 20 mm to 220 mm in pocket sewing

FLETO TEKNİK ÖZELLİKLER

Pocketwelt Automat Technical Specifications

Üretim Kapasitesi	350 - 400 Adet/Saat
Dikiş Hızı	500-3000 Rpm
Dikiş Adım Ayarı	1 - 4,5 mm
Bağlantı Voltajı	AC 220 V , 50 / 60 Hz
Hava Basıncı	6 bar

Production Capacity	350 - 400 Pieces/Hours
Max. Sewing Speed	500-3000 Rpm
Max. Stitch Length	1 - 4,5 mm
Connection Voltage	AC 220 V , 50 / 60 Hz
Air Pressure	6 bar

OPSİYONLAR

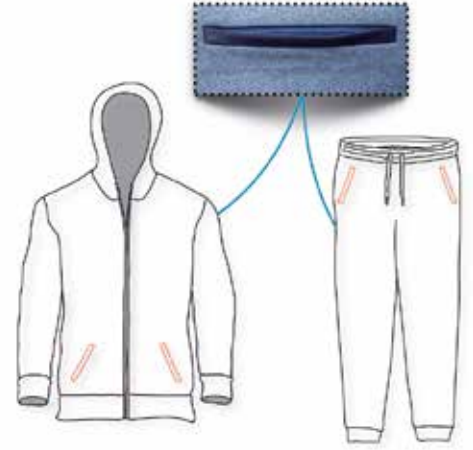
- ▶ İstifleme
- ▶ Tela
- ▶ Vakum
- ▶ Ausrole
- ▶ Alt Masura Sensörü

OPTIONS

- ▶ Stacking
- ▶ Interlining
- ▶ Vacuum
- ▶ Ausrole
- ▶ Bottom Bobbin Sensor

FERMUARLI FLETO

Pocketwelt Automat With Zipper



KULLANIM ALANI

- ▶ Penye
- ▶ Fermuarlı eşofman

USAGE AREA

- ▶ Combed cotton
- ▶ Zipped tracksuit



Step Motorla hassasiyeti artırılmış köşe bıçak sistemi
Precision-enhanced corner knife system with stepper motor



Hızlı makas ünitesi, özel tasarlanmış tutuculu istifleme sistemi
Instant zipper knife cutting system



Kolay anlaşılır ekran arayüzü
Easy-to-understand display interface



Step Motorla hassasiyeti artırılmış tela ünitesi
Precision-enhanced interlining unit with stepper motor



FERMUARLI FLETO TEKNİK DETAYLAR

Pocketwelt Automat With Zipper Technical Details

- ▶ DMS kafa çift iğne kilit dikiş
- ▶ Renkli grafik ekran
- ▶ Özel olarak dengelenmiş makine kafası ile optimize işlem
- ▶ Çok sessiz çalışma
- ▶ Geliştirilmiş tela sistemi step motorlu
- ▶ Özel olarak sadeleştirilmiş yapısı ile kolay kullanım ve bakım kolaylığı
- ▶ 30 ayrı programlama yapma imkanı
- ▶ Her bir programda 5 ayrı Saykıl yapma imkanı
- ▶ Geliştirilmiş full otomatik köşe
- ▶ Step motorlu bıçak istasyonu
- ▶ Hızlı fermuar kesim bıçak sistemi
- ▶ Fermuar tutucu piston sistemi
- ▶ Motorlu fermuar verici sistemi
- ▶ Motorlu özel tasarlanmış istifleme
- ▶ Cep dikiminde 20 mm'den 220 mm kadar çalışabilme özelliği
- ▶ DMS head double needle lockstitch
- ▶ Color graphic display
- ▶ Optimized process with specially balanced machine head
- ▶ Very quiet running
- ▶ Enhanced interlining system with stepper motor
- ▶ Easily operated and easily managed with its specially simplified shape
- ▶ Possibility to create 30 different programming
- ▶ Possibility to create 5 different cycles in each program
- ▶ Enhanced full automatic corner
- ▶ Knife Station with stepper motor
- ▶ Instant zipper knife cutting system
- ▶ Zipper holder piston system
- ▶ Motorized zipper transmitter system
- ▶ Motorized specially designed stacking
- ▶ Ability to work from 20 mm to 220 mm in pocket sewing

FERMUARLI FLETO TEKNİK ÖZELLİKLER

Pocketwelt Automat With Zipper Technical Specifications

Üretim Kapasitesi	300-350 Adet/Saat
Dikiş Hızı	500-3000 Rpm
Dikiş Adım Ayarı	1 - 4,5 mm
Bağlantı Voltajı	AC 220 V , 50 / 60 Hz
Hava Basıncı	6 bar

Production Capacity	300-350 Pieces/Hours
Max. Sewing Speed	500-3000 Rpm
Max. Stitch Length	1 - 4,5 mm
Connection Voltage	AC 220 V , 50 / 60 Hz
Air Pressure	6 bar

OPSİYONLAR

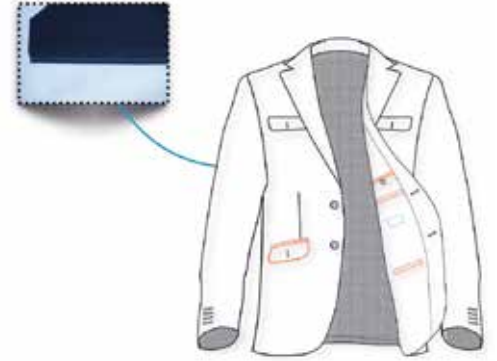
- ▶ İstifleme
- ▶ Tela
- ▶ Vakum
- ▶ Ausrole
- ▶ Alt Masura Sensörü

OPTIONS

- ▶ Stacking
- ▶ Interlining
- ▶ Vacuum
- ▶ Ausrole
- ▶ Bottom Bobbin Sensor

CEP KARŞILIĞI

Trouser and Jacket Pocket Facings Automat



KULLANIM ALANI

- ▶ Ceket
- ▶ Kumaş pantolon
- ▶ Chino pantolon

USAGE AREA

- ▶ Jacket
- ▶ Fabric pants
- ▶ Chino pants



Geniş karşıkları dikebilme kolaylığı
Ease of sewing wide facings



Step motorlu istiflemeye taşıyıcı tutucu
Holder for stacking with stepper motor



Motorlu istifleme ünitesi
Motorized stacking unit



Sadeleştirilmiş anlaşılır ön grup kırıcı sistem
Simplified clear opening act cutting system



CEP KARŞILIĞI TEKNİK DETAYLAR

Trouser and Jacket Pocket Facings Automat Technical Details

- ▶ Brother Direct Drive dikiş kafası (NEXIO 7300 A)
- ▶ Renkli grafik ekran
- ▶ Dikiş başında ve sonunda panelden sık dikiş ve zikzak seçeneği
- ▶ Dikiş başlangıç ve bitişi, Fotosel kontrollü veya mm kontrollü olarak çalışabilme imkânı
- ▶ Bağımsız çalışan ünite yapısı sayesinde yüksek performans
- ▶ Özel tasarlanmış sadeleştirilmiş ön grup ile kolay kullanım
- ▶ Dikiş başlangıç ve bitisinde adım kontrolü yaparak molasız dikiş elde etmektedir.
- ▶ Program yapmadan sağ, sol cek karşılığı dikiş yapabilme özelliği
- ▶ Sade bir tasarıma sahip ön grup bölümüyle en az hata payı
- ▶ Brother Direct Drive sewing head (NEXIO 7300 A)
- ▶ Color Graphic Display
- ▶ Tight stitching and zigzag option from the panel at the beginning and end of sewing
- ▶ The beginning and end of sewing, Photocell control or possibility to work with mm control
- ▶ High performance due to the unit texture working independently
- ▶ Easily operated which is specially designed simplified with pregroup
- ▶ It achieves stitch sewing with step control at the beginning and end of sewing
- ▶ Ability to sew for right, left jacket pocket without programming
- ▶ Minimal margin of error with the pregroup section which has specially and simplify design

CEP KARŞILIĞI TEKNİK ÖZELLİKLER

Trouser and Jacket Pocket Facings Automat Technical Specifications

Üretim Kapasitesi	800-1000 Adet/Saat
Dikiş Hızı	500-4500 Rpm
Dikiş Adım Ayarı	1 - 4,5 mm
Bağlantı Voltajı	AC 220 V , 50 / 60 Hz
Hava Basıncı	6 bar

Production Capacity	800-1000 Pieces/Hours
Max. Sewing Speed	500-4500 Rpm
Max. Stitch Length	1 - 4,5 mm
Connection Voltage	AC 220 V , 50 / 60 Hz
Air Pressure	6 bar

OPSİYONLAR

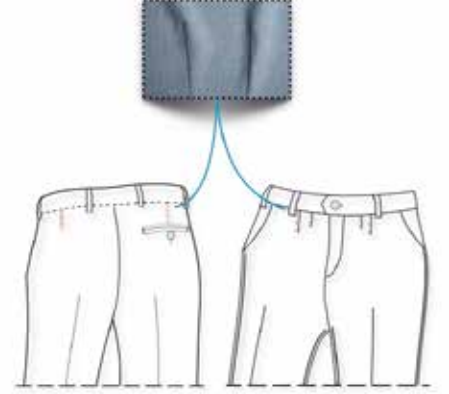
- ▶ Alt Masura Sensörü

OPTIONS

- ▶ Bottom Bobbin Sensor

VAKUMLU PLEPENS

Vacuum Pleat and Dart Automat



KULLANIM ALANI

- ▶ Kumaş pantolon
- ▶ Chino pantolon

USAGE AREA

- ▶ Fabric pants
- ▶ Chino pants



Vakum sayesinde en hassas kumaşlarda bile kolaylıkla dikim sağlar

Due to the vacuum, it allows easy sewing even on the most delicate fabrics



Özel tasarlanmış vakum ünitesi
Special designed vacuum unit



Birebir senkron motorlar sayesinde kolay ekran ayarı
Easy screen adjustment due to one-on-one synchronous motors



Serbest programlanabilen dikiş fonksiyonları
Freely programmable sewing functions



VAKUMLU PLEPENS TEKNİK DETAYLAR

Vacuum Pleat and Dart Automat Technical Details

- ▶ Brother Direct Drive dikiş kafası (NEXIO 7250 A)
- ▶ Renkli grafik ekran
- ▶ Dikiş başında ve sonunda panelden sık dikiş ve zikzak seçeneği
- ▶ Dikiş başlangıç ve bitişinde adım kontrolü yaparak molasız dikiş
- ▶ Özel olarak tasarlanmış vakum ünitesi sayesinde hızlı üretim
- ▶ Özel sistemi sayesinde farklı kalınlıktaki materyellerde bile en sağlıklı dikişi gerçekleştirme kapasitesi
- ▶ Kolay anlaşılır arayüzü ile rahat programlama yapabilmek
- ▶ Serbest programlanabilen dikiş fonsiyonları
- ▶ Vakum ünitesi sayesinde tecrübe gereksiz mükemmel dikişler
- ▶ Vakum ünitesinin kumaşları sabitlemesiyle dikiş boylarında standart ölçüler

- ▶ Brother Direct Drive sewing head (NEXIO 7250 A)
- ▶ Color Graphic Display
- ▶ Tight stitching and zigzag option from the panel at the beginning and end of sewing
- ▶ Stitches without stitch sewing with step control at the beginning and end of sewing
- ▶ Fast production due to specially designed vacuum unit
- ▶ The capacity to realize the healthiest sewing even in different thickness materials due to its special system
- ▶ Easy to understand interface and convenient programming
- ▶ Freely programmable sewing functions
- ▶ Great seams without experience due to vacuum unit
- ▶ Standard dimensions in sewing with fixing fabrics by vacuum unit

VAKUMLU PLEPENS TEKNİK ÖZELLİKLER

Vacuum Pleat and Dart Automat Technical Specifications

Üretim Kapasitesi	Adet/Saat
Dikiş Hızı	500-4500 Rpm
Dikiş Adım Ayarı	1 - 4,5 mm
Bağlantı Voltajı	AC 220 V , 50 / 60 Hz
Hava Basıncı	6 bar

Production Capacity	Pieces/Hours
Max. Sewing Speed	500-4500 Rpm
Max. Stitch Length	1 - 4,5 mm
Connection Voltage	AC 220 V , 50 / 60 Hz
Air Pressure	6 bar

OPSİYONLAR

- ▶ Alt Masura Sensörü

OPTIONS

- ▶ Bottom Bobbin Sensor

KAPAK

Cover Stich Automat With Template



KULLANIM ALANI

- ▶ Kumaş pantolon
- ▶ Chino pantolon

USAGE AREA

- ▶ Fabric pants
- ▶ Chino pants



Yeni nesil Brother kafa sayesinde verimlilik artırılmıştır
Efficiency is increased due to the new generation Brother Head



Start butonuna basmadan fotosel ile otomatik çalışma özelliği
Automatic photocell action feature without pressing the Start buton



Özel plaka elması sayesinde kenar bıçağının kesim süresi artırılmıştır
Cutting time of corner knife is increased due to special plate diamond



KAPAK TEKNİK DETAYLAR

Cover Stich Automat With Template Technical Details

- ▶ Brother Direct Drive dikiş kafası (NEXIO 7250 A)
- ▶ Renkli grafik ekran
- ▶ Dikiş başında ve sonunda panelden sık dikiş ve zikzak seçeneği
- ▶ Dikiş başlangıç ve bitisinde adım kontrolü yaparak molasız dikiş
- ▶ Dil ucu dikiminde dikiş sonunda sıfır fire
- ▶ Fotosel ile otomatik çalışma özelliği
- ▶ Dikiş esnasında kenarların hem kesip hemde temizle özelliği bulunmaktadır
- ▶ Birçok farklı kapak model programlarını sistemde tutabilir
- ▶ Brother Direct Drive sewing head (NEXIO 7250 A)
- ▶ Color graphic display
- ▶ Tight stitching and zigzag option from the panel at the beginning and end of sewing
- ▶ Stitches without stitch sewing with step control at the beginning and end of sewing
- ▶ Zero waste at the end of sewing during lock stitching
- ▶ Automatic running feature with photocell
- ▶ During sewing, the edges have both cut and clean feature
- ▶ It can keep many different cover model programs in the system

KAPAK TEKNİK ÖZELLİKLER

Cover Stich Automat With Template Technical Specifications

Üretim Kapasitesi	800-1000 Adet/Saat
Dikiş Hızı	500-4500 Rpm
Dikiş Adım Ayarı	1 - 4,5 mm
Bağlantı Voltajı	AC 220 V , 50 / 60 Hz
Hava Basıncı	6 bar

Production Capacity	800-1000 Pieces/Hours
Max. Sewing Speed	500-4500 Rpm
Max. Stitch Length	1 - 4,5 mm
Connection Voltage	AC 220 V , 50 / 60 Hz
Air Pressure	6 bar

PANTALON KEMERALTI

Hidden Belt Closing Machine



KULLANIM ALANI

- ▶ Kumaş pantolon
- ▶ Chino pantolon

USAGE AREA

- ▶ Fabric pants
- ▶ Chino pants



Yeni nesil yürüyen iğne Brother kafa kullanılmıştır
New generation walking needle
Brother head is used



Çift palet çekirme sistemi
Double pallet puller system



PANTALON KEMER TEKNİK DETAYLAR

Hidden Belt Closing Machine Technical Details

- ▶ Brother Direct Drive dikiş kafası (NEXIO)
- ▶ İğne transport ve merdane sayesinde mükemmel dikiş kalitesi
- ▶ Kayışsız, titreşimsiz ve sessiz çalışma
- ▶ JUKI Direct Drive dikiş kafası seçeneği
- ▶ Brother Direct Drive sewing head (NEXIO)
- ▶ Great stitch quality due to needle feed and roller
- ▶ Beltless, vibration-free and silent running

PANTALON KEMER TEKNİK ÖZELLİKLER

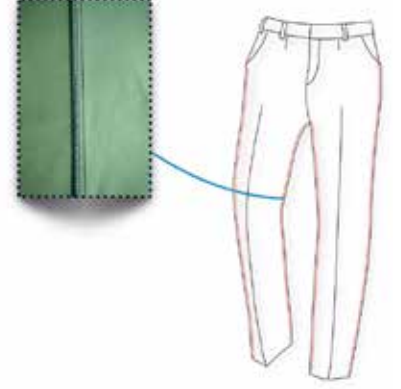
Hidden Belt Closing Machine Technical Specifications

Üretim Kapasitesi	800-1000 Adet/Saat
Dikiş Hızı	500-4500 Rpm
Dikiş Adım Ayarı	1 - 4,5 mm
Bağlantı Voltajı	AC 220 V , 50 / 60 Hz
Hava Basıncı	6 bar

Production Capacity	800-1000 Pieces/Hours
Max. Sewing Speed	500-4500 Rpm
Max. Stitch Length	1 - 4,5 mm
Connection Voltage	AC 220 V , 50 / 60 Hz
Air Pressure	6 bar

UZUN YAN ÇATMA

Long Version Side Seam Automat



KULLANIM ALANI

- ▶ Kumaş pantolon
- ▶ Chino pantolon

USAGE AREA

- ▶ Fabric pants
- ▶ Chino pants



EXT Pegasus kafa kullanılmıştır
EXT Pegasus head is used



Ekrandan her iki uç noktaya mola ayarı yapabileme
Ability to adjust the stitch sewing from the screen to both endpoints



Manual çalışma sistemi, arka arkaya durmaksızın çalışabilme imkanı
Manual running system, the possibility of running in a row without stopping



UZUN YAN ÇATMA TEKNİK DETAYLAR

Long Version Side Seam Automat Technical Details

- ▶ Ext Pegasus transportlu orijinal Y ayak sistemli makina kafası
- ▶ AB 221 Efka motor ve sürücü
- ▶ Renkli grafik ekran
- ▶ İki iplik zincir dikişi ve beş iplik kapalı dikiş yapabilmek
- ▶ Kumaşın devinimini sağlayan step motor palet sistemi
- ▶ Alt ve üst molayı ekrandan kontrol edebilmeyi sağlayan step motor ünitesi
- ▶ Manuel çalışma seçeneği
- ▶ Atık iplerin toplanmasını sağlayan ek hazne
- ▶ Bekleme yapmayan seri çalışma
- ▶ Machine head with original Y-foot system and Ext Pegasus transport
- ▶ Efka motor AB 221 and driver
- ▶ Color graphic display
- ▶ Two thread chain stitch and five thread closed stitching
- ▶ Stepper motor pallet system that provides motion of the fabric
- ▶ Stepper motor unit that allows you to control the upper and lower stitch sewing from the display
- ▶ Manual running option
- ▶ Additional chamber for collecting waste thread
- ▶ Serial running without waiting

UZUN YAN ÇATMA TEKNİK ÖZELLİKLER

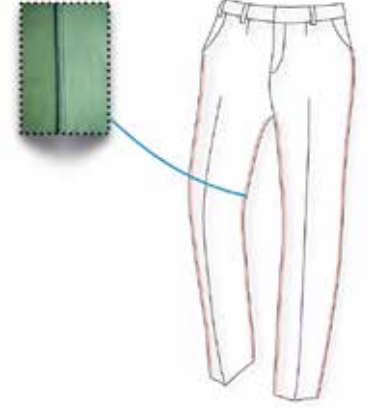
Long Version Side Seam Automat Technical Specifications

Üretim Kapasitesi	350-400 Adet/Saat
Dikiş Hızı	500-7000 Rpm
Dikiş Adım Ayarı	1 - 4,5 mm
Bağlantı Voltajı	AC 220 V , 50 / 60 Hz
Hava Basıncı	6 bar

Production Capacity	350-400 Pieces/Hours
Max. Sewing Speed	500-7000 Rpm
Max. Stitch Length	1 - 4,5 mm
Connection Voltage	AC 220 V , 50 / 60 Hz
Air Pressure	6 bar

KISA YAN ÇATMA

Short Version Side Seam Automat

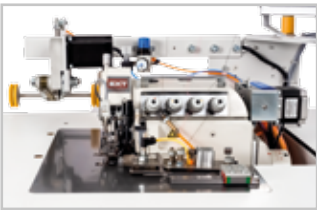


KULLANIM ALANI

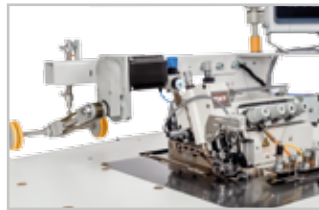
- ▶ Kumaş pantolon
- ▶ Chino pantolon

USAGE AREA

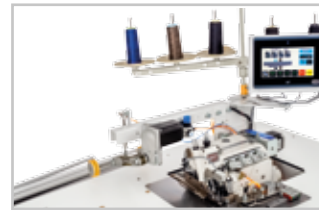
- ▶ Fabric pants
- ▶ Chino pants



EXT Pegasus kafa kullanımı
EXT Pegasus head use



Ekrandan her iki uç noktaya
mola ayarı yapabilme
Ability to adjust the stitch
sewing from the screen to both
endpoints



Manual çalışma sistemi, arka arkaya
durmaksızın çalışabilme imkanı
Manual running system, the possibility
of running in a row without stopping



KISA YAN ÇATMA TEKNİK DETAYLAR

Short Version Side Seam Automat Technical Details

- ▶ Ext Pegasus transportlu orijinal Y ayak sistemli makina kafası
- ▶ AB 221 Efka motor ve sürücü
- ▶ Renkli grafik ekran
- ▶ İki iplik zincir dikişi ve beş iplik kapalı dikiş yapabilmek
- ▶ Kumaşın devinimini sağlayan step motor palet sistemi
- ▶ Alt ve üst molayı ekrandan kontrol edebilmeyi sağlayan step motor ünitesi
- ▶ Manuel çalışma seçeneği
- ▶ Atık iplerin toplanmasını sağlayan ek hazne
- ▶ Bekleme yapmayan seri çalışma
- ▶ Machine head with original Y-foot system and Ext Pegasus transport
- ▶ Efka motor AB 221 and driver
- ▶ Color graphic display
- ▶ Two thread chain stitch and five thread closed stitching
- ▶ Stepper motor pallet system that provides motion of the fabric
- ▶ Stepper motor unit that allows you to control the upper and lower stitch sewing from the display
- ▶ Manual running option
- ▶ Additional chamber for collecting waste thread
- ▶ Serial running without waiting

KISA YAN ÇATMA TEKNİK ÖZELLİKLER

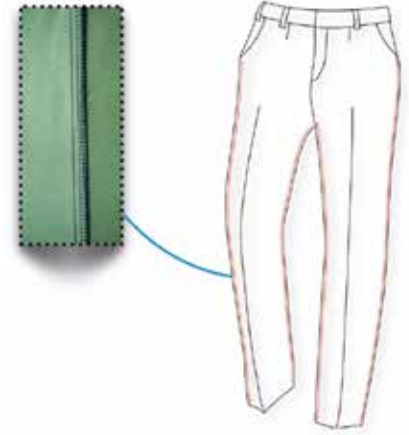
Short Version Side Seam Automat Technical Specifications

Üretim Kapasitesi	350-400 Adet/Saat
Dikiş Hızı	500-7000 Rpm
Dikiş Adım Ayarı	1 - 4,5 mm
Bağlantı Voltajı	AC 220 V , 50 / 60 Hz
Hava Basıncı	6 bar

Production Capacity	350-400 Pieces/Hours
Max. Sewing Speed	500-7000 Rpm
Max. Stitch Length	1 - 4,5 mm
Connection Voltage	AC 220 V , 50 / 60 Hz
Air Pressure	6 bar

AKILLI MİKRO OVERLOK

Economic and Short Version Side Seamer

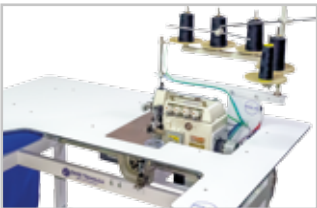


KULLANIM ALANI

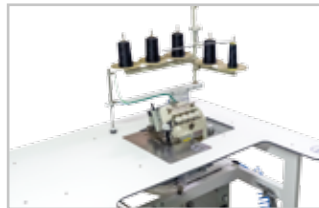
- ▶ Kumaş pantolon
- ▶ Chino pantolon

USAGE AREA

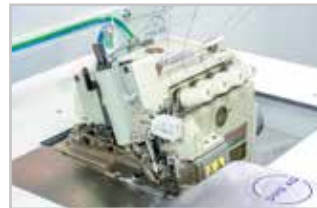
- ▶ Fabric pants
- ▶ Chino pants



Ext Pegasus transportlu orijinal Y ayak sistemli makina kafası
Original Y foot system Machine Head with Ext Pegasus transport



Alt ve üst transport sayesinde mükemmel dikiş kalitesi
Excellent sewing quality due to lower and upper transport



İsteğe bağlı 3 ip 4 ip 5 ip kafa kullanma imkanı
Optional 3 rope 4 rope 5 rope head usage



AKILLI MİKRO OVERLOK TEKNİK DETAYLAR

Economic and Short Version Side Seamer Technical Details

- ▶ Ext Pegasus transportlu orijinal Y ayak sistemli makina kafası
- ▶ AB 221 Efka motor ve sürücü
- ▶ Alt ve üst transport sayesinde mükemmel dikiş kalitesi
- ▶ Fotosel kontrollü, havalı iplik kesmeli ve fire vakum emme sistemli
- ▶ Pnömatikli ayak kaldırmalı
- ▶ İsteğe bağlı 3 ip 4 ip 5 ip kafa kullanma imkanı
- ▶ Tutucu ve istifleme sayesinde zamandan tasarruf
- ▶ Atık iplerin toplanmasını sağlayan ek hazne
- ▶ Machine head with original Y-foot system and Ext Pegasus transport
- ▶ Efka motor AB 221 and driver
- ▶ Great stitch quality due to upper and lower transport
- ▶ Photocell controlled, air thread cutting and vacuum waste suction system
- ▶ Pneumatic foot lift
- ▶ Possibility to use 3 thread 4 thread 5 thread (optional)
- ▶ Time saving due to holder and stacking
- ▶ Additional chamber for collecting waste thread

AKILLI MİKRO OVERLOK TEKNİK ÖZELLİKLER

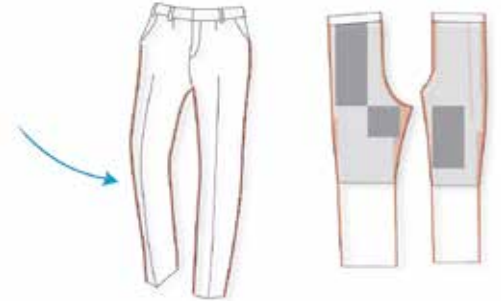
Economic and Short Version Side Seamer Technical Specifications

Üretim Kapasitesi	300-350 Adet/Saat
Dikiş Hızı	500-7000 Rpm
Dikiş Adım Ayarı	1 - 4,5 mm
Bağlantı Voltajı	AC 220 V , 50 / 60 Hz
Hava Basıncı	6 bar

Production Capacity	300-350 Pieces/Hours
Max. Sewing Speed	500-7000 Rpm
Max. Stitch Length	1 - 4,5 mm
Connection Voltage	AC 220 V , 50 / 60 Hz
Air Pressure	6 bar

ASTARLAMA

Serging Automat With or Without Lining



KULLANIM ALANI

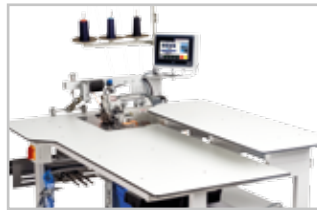
► Kumaş pantolon

USAGE AREA

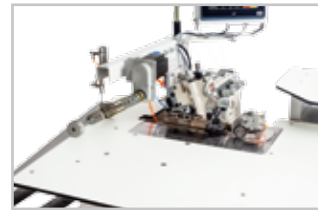
► Fabric pants



EXT5204-02 Pegasus kafa
EXT5204-02 Pegasus head



Zorlu kumaşlarda bile hatasız mola
Impeccable stitch sewing even on
tough fabrics



Bekleme yapmayan seri çalışma
Non-standby serial operation



ASTARLAMA TEKNİK DETAYLAR

Serging Automat With or Without Lining Technical Details

- ▶ EXT5204-02 Pegasus kafa
- ▶ AB 221 Efka motor ve sürücü
- ▶ Renkli grafik ekran
- ▶ Kumaşın devinimini sağlayan step motor palet sistemi
- ▶ Alt ve üst molayı ekrandan kontrol edebilmeyi sağlayan step motor ünitesi
- ▶ Atık iplerin toplanmasını sağlayan ek hazne
- ▶ Bekleme yapmayan seri çalışma
- ▶ Zorlu kumaşlarda bile hatasız mola
- ▶ EXT5204-02 Pegasus head
- ▶ Efka motor AB 221 and driver
- ▶ Color graphic display
- ▶ Stepper motor pallet system that provides motion of the fabric
- ▶ Stepper motor unit that allows you to control the upper and lower stitch sewing from the display
- ▶ Additional chamber for collecting waste thread
- ▶ Serial running without waiting
- ▶ Seamless stitch sewing even in tough fabric

ASTARLAMA TEKNİK ÖZELLİKLER

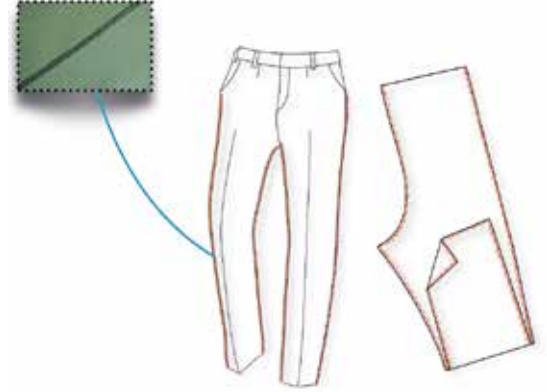
Serging Automat With or Without Lining Technical Specifications

Üretim Kapasitesi	170-250 Adet/Saat
Dikiş Hızı	500-7000 Rpm
Dikiş Adım Ayarı	1 - 4,5 mm
Bağlantı Voltajı	AC 220 V , 50 / 60 Hz
Hava Basıncı	6 bar

Production Capacity	170-250 Pieces/Hours
Max. Sewing Speed	500-7000 Rpm
Max. Stitch Length	1 - 4,5 mm
Connection Voltage	AC 220 V , 50 / 60 Hz
Air Pressure	6 bar

SÜRFLE

Serging Automat Without Lining



KULLANIM ALANI

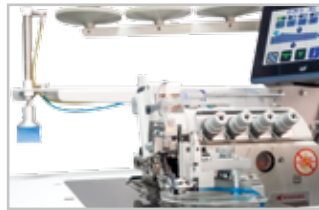
- ▶ Kumaş pantolon
- ▶ Chino pantolon

USAGE AREA

- ▶ Fabric pants
- ▶ Chino pants



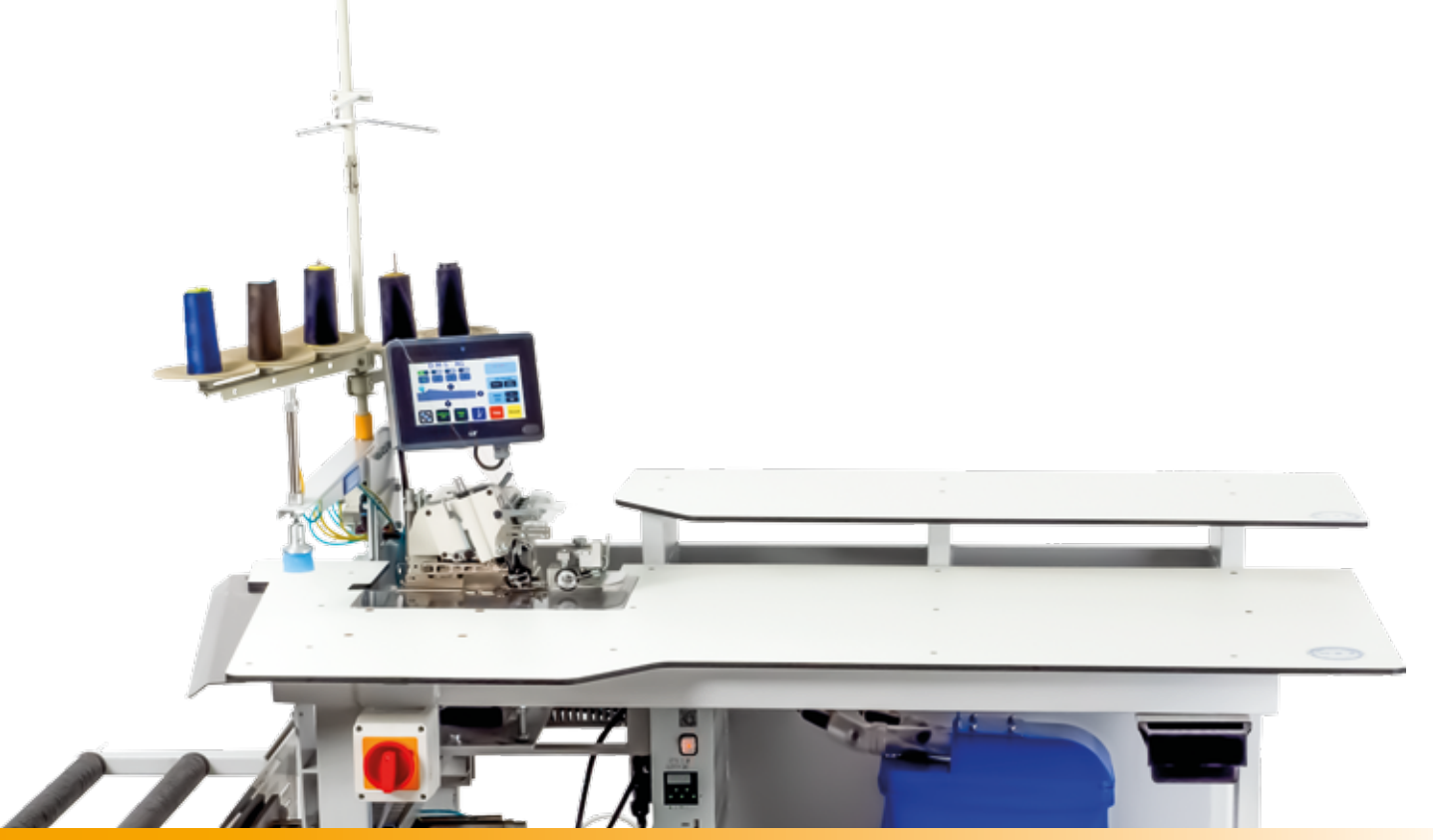
EX5204 - 02 Pegasus kafa
EX5204-02 Pegasus head



Arka arkaya durmaksızın çalışma
imkanı
Ability to run in a row without
stopping



Manual çalışma sistemi
Manual running system



SÜRFLE TEKNİK DETAYLAR

Serging Automat Without Lining Technical Details

- ▶ EX5204 - 02 Pegasus kafa
- ▶ AB 221 Efka motor ve sürücü
- ▶ Renkli grafik ekran
- ▶ Atık iplerin toplanmasını sağlayan ek hazne
- ▶ Bekleme yapmayan devamlı çalışma
- ▶ Özel tasarım sayesinde kolay bakım
- ▶ Dikiş başlangıcında fotosel sayesinde otomatik baslamak
- ▶ Kumaşı düzenleyen ve hatasız bir dikim gerçekleştirmesini sağlayan kenar tutucular
- ▶ Kumaşın arkaya rahat bir şekilde geçişini tabla üstü hava üniteleri

- ▶ EX5204 - 02 Pegasus head
- ▶ Efka motor AB 221 and driver
- ▶ Color graphic display
- ▶ Additional chamber for collecting waste thread
- ▶ Continuous working without waiting
- ▶ Easy maintenance due to special design
- ▶ Automatic start at the beginning of sewing due to photocell
- ▶ Edge holders that arrange the fabric and provide flawless sewing
- ▶ Air units above the tabletop allow the fabric to pass easily to the back

SÜRFLE TEKNİK ÖZELLİKLER

Serging Automat Without Lining Technical Specifications

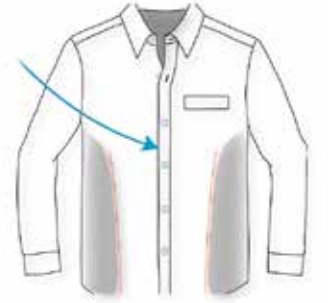
Üretim Kapasitesi	750-850 Adet/Saat
Dikiş Hızı	500-7500 Rpm
Dikiş Adım Ayarı	1 - 4,5 mm
Bağlantı Voltajı	AC 220 V , 50 / 60 Hz
Hava Basıncı	6 bar

Production Capacity	750-850 Pieces/Hours
Max. Sewing Speed	500-7500 Rpm
Max. Stitch Length	1 - 4,5 mm
Connection Voltage	AC 220 V , 50 / 60 Hz
Air Pressure	6 bar

GÖMLEK PLAPENS

Shirt Plapens

DMS9000



KULLANIM ALANI

► Gömlek

USAGE AREA

► Shirt



Brother Direct Drive dikiş kafası
Brother Direct Drive sewing head



Serbest programlanabilen dikiş
fonksiyonları
Freely programmable sewing
functions



Renkli grafik ekran
Color Graphic Display



Vakum ünitesinin kumaşları sabitleme-
siyle dikiş boylarında standarta
ölçüler
Standard dimensions in sewing
lengths with vacuum unit fixing fabrics



GÖMLEK PLAPENS TEKNİK DETAYLAR

Shirt Plapens Technical Details

- ▶ Brother Direct Drive dikiş kafası (NEXIO 7250 A)
- ▶ Renkli grafik ekran
- ▶ Dikiş başında ve sonunda panelden sık dikiş ve zikzak seçeneği
- ▶ Dikiş başlangıç ve bitişinde adım kontrolü yaparak molasız dikiş
- ▶ Kolay anlaşılır arayüzü ile rahat programlama yapabilmek
- ▶ Serbest programlanabilen dikiş fonksiyonları
- ▶ Vakum ünitesi sayesinde tecrübe gereksiz mükemmel dikişler
- ▶ Vakum ünitesinin kumaşları sabitlemesiyle dikiş boylarında standart ölçüler

- ▶ Brother Direct Drive sewing head (NEXIO 7250 A)
- ▶ Color Graphic Display
- ▶ Tight stitching and zigzag option from the panel at the beginning and end of sewing
- ▶ Stitches without stitch sewing with step control at the beginning and end of sewing
- ▶ Easy to understand interface and convenient programming
- ▶ Freely programmable sewing functions
- ▶ Great seams without experience due to vacuum unit
- ▶ Standard dimensions in sewing with fixing fabrics by vacuum unit

GÖMLEK PLAPENS TEKNİK ÖZELLİKLER

Shirt Plapens Technical Specifications

Üretim Kapasitesi	800-1000 Adet/Saat
Dikiş Hızı	500-4500 Rpm
Dikiş Adım Ayarı	1 - 4,5 mm
Bağlantı Voltajı	AC 220 V , 50 / 60 Hz
Hava Basıncı	6 bar

Production Capacity	800-1000 Pieces/Hours
Max. Sewing Speed	500-4500 Rpm
Max. Stitch Length	1 - 4,5 mm
Connection Voltage	AC 220 V , 50 / 60 Hz
Air Pressure	6 bar

ROBOT POLOPAT

Polo Fly Automat With Auto-Loader



KULLANIM ALANI

► Penye

USAGE AREA

► Combed cotton



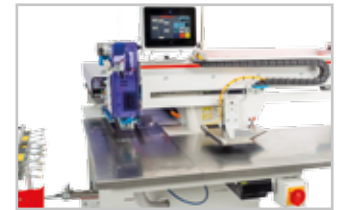
Her programda emniyet dikiři
Safety stitching in each program



Programlanabilir ekrandan bıçak ayarı
Knife adjustment from programmable display



Çift Tek bıçak seçeneđi
Double single knife option



Köře dönüşlerinde net dikiř kalitesi
Clear seam quality in corner turns



ROBOT POLOPAT TEKNİK DETAYLAR

Polo Fly Automat With Auto-Loader Technical Details

- ▶ Brother Direct Drive dikiş kafası (NEXIO 7250 A)
- ▶ Renkli grafik ekran
- ▶ Dikiş başında ve sonunda panelden sık dikiş ve zikzak seçeneği
- ▶ Dikiş başlangıç ve bitişinde adım kontrolü yaparak molasız dikiş
- ▶ Kolay anlaşılır arayüzü ile rahat programlama yapabilmek
- ▶ Serbest programlanabilen dikiş fksiyonları
- ▶ 30 çeşit dikiş modeli çalışma sistem
- ▶ Linear kızak sistemi ile sağa-sola hareket eden dikiş kafası
- ▶ Beden pat yerleştirme lazer kontrol sistemi
- ▶ Emniyet dikiş sistemi
- ▶ Dikiş uzunluğu 15mm-300mm
- ▶ Dikiş genişliği 0,1mm-4,5mm
- ▶ Brother Direct Drive sewing head (NEXIO 7250 A)
- ▶ Color graphic display
- ▶ Tight stitching and zigzag option from the panel at the beginning and end of sewing
- ▶ Stitches without stitch sewing with step control at the beginning and end of sewing
- ▶ Easy to understand interface and convenient programming
- ▶ Freely programmable sewing functions
- ▶ 30 different sewing patterns working system
- ▶ Sewing head that can move left and right with Linear slide system
- ▶ Size fly placement laser control system
- ▶ Safety sewing system
- ▶ Stitch Length 15mm-300mm
- ▶ Stitch width 0,1mm-4,5mm

ROBOT POLOPAT TEKNİK ÖZELLİKLER

Polo Fly Automat With Auto-Loader Technical Specifications

Üretim Kapasitesi	350-400 Adet/Saat
Dikiş Hızı	500-4500 Rpm
Dikiş Adım Ayarı	1 - 4,5 mm
Bağlantı Voltajı	AC 220 V , 50 / 60 Hz
Hava Basıncı	6 bar

Production Capacity	350-400 Pieces/Hours
Max. Sewing Speed	500-4500 Rpm
Max. Stitch Length	1 - 4,5 mm
Connection Voltage	AC 220 V , 50 / 60 Hz
Air Pressure	6 bar

POLOPAT
Polo Fly Automat



KULLANIM ALANI

► Penye

USAGE AREA

► Combed cotton



Her programda emniyet dikiři
Safety stitching in each program



Programlarda ekrandan bıçak ayarı
Knife adjustment from program-
mable display



Çift tek bıçak seçeneđi
Double single knife option



Köşe dönüşlerinde net dikiř kalitesi
Clear seam quality in corner turns



POLOPAT TEKNİK DETAYLAR

Polo Fly Automat Technical Details

- ▶ Brother Direct Drive dikiş kafası (NEXIO 7250 A)
- ▶ Renkli grafik ekran
- ▶ Dikiş başında ve sonunda panelden sık dikiş ve zikzak seçeneği
- ▶ Dikiş başlangıç ve bitişinde adım kontrolü yaparak molasız dikiş
- ▶ Kolay anlaşılır arayüzü ile rahat programlama yapabilmek
- ▶ Serbest programlanabilen dikiş fonksiyonları
- ▶ 30 çeşit dikiş modeli çalışma sistem
- ▶ Linear kızak sistemi ile sağa-sola hareket eden dikiş kafası
- ▶ Beden pat yerleştirme lazer kontrol sistemi
- ▶ Emniyet dikiş sistemi
- ▶ Dikiş uzunluğu 15mm-300mm
- ▶ Dikiş genişliği 0,1mm-4,5mm

- ▶ Brother Direct Drive sewing head (NEXIO 7250 A)
- ▶ Color graphic display
- ▶ Tight stitching and zigzag option from the panel at the beginning and end of sewing
- ▶ Stitches without stitch sewing with step control at the beginning and end of sewing
- ▶ Easy to understand interface and convenient programming
- ▶ Freely programmable sewing functions
- ▶ 30 different sewing patterns working system
- ▶ Sewing head that can move left and right with Linear slide system
- ▶ Size fly placement laser control system
- ▶ Safety sewing system
- ▶ Stitch Length 15mm-300mm
- ▶ Stitch width 0,1mm-4,5mm

POLOPAT TEKNİK ÖZELLİKLER

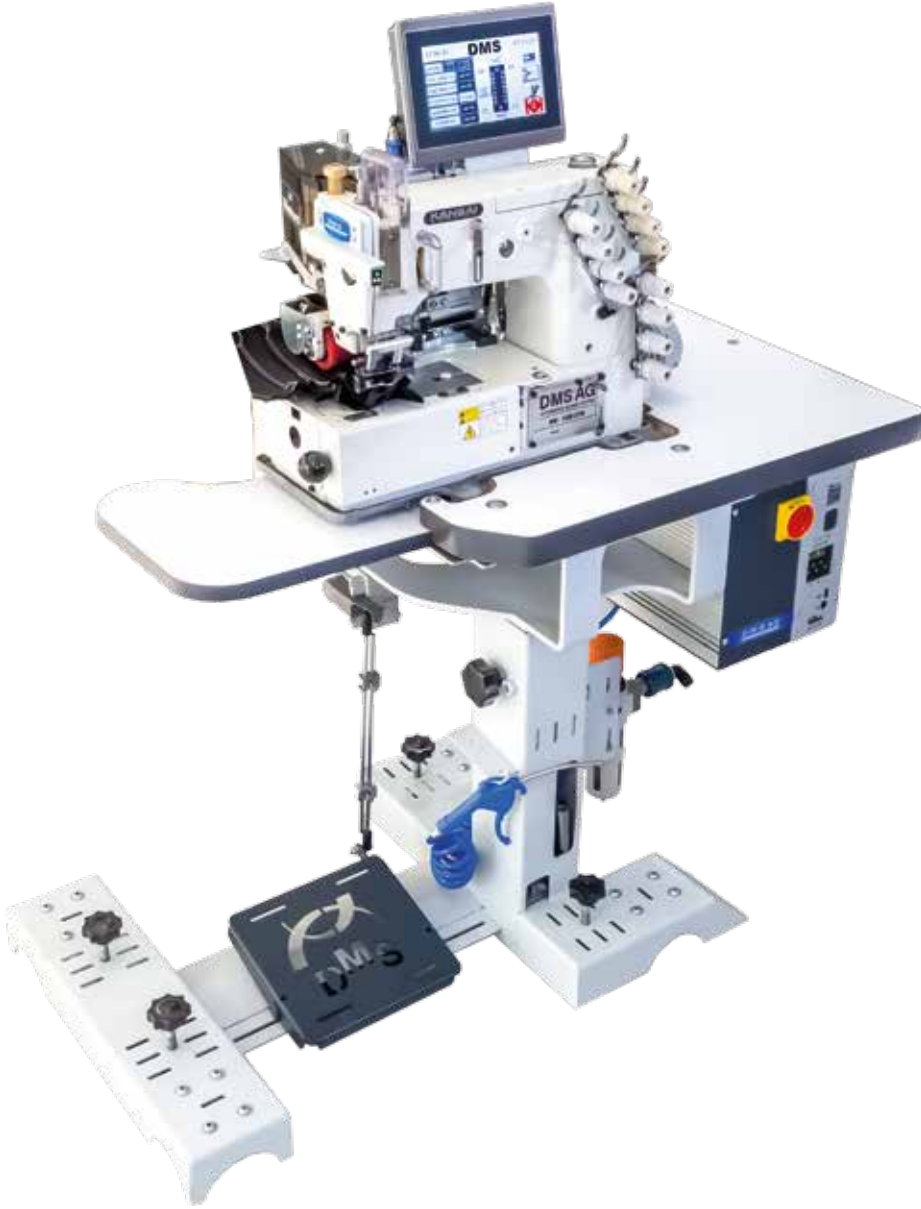
Polo Fly Automat Technical Specifications

Üretim Kapasitesi	350-400 Adet/Saat
Dikiş Hızı	500-4500 Rpm
Dikiş Adım Ayarı	1 - 4,5 mm
Bağlantı Voltajı	AC 220 V , 50 / 60 Hz
Hava Basıncı	6 bar

Production Capacity	350-400 Pieces/Hours
Max. Sewing Speed	500-4500 Rpm
Max. Stitch Length	1 - 4,5 mm
Connection Voltage	AC 220 V , 50 / 60 Hz
Air Pressure	6 bar

KOT KEMER

Jeans Belt Automats



KULLANIM ALANI

► Kot pantolon

USAGE AREA

► Jeans



Ara sökük
Rip



Kolay alt merdane deęiřimi
Easy lower roller replacement



Saę-Sol baęımsız sökme sistemi
Right-Left independent Ripping
system



AB 321 Efka motor ve sürücü
Efka motor AB 321 and driver
system



KOT KEMER TEKNİK DETAYLAR

Jeans Belt Automats Technical Details

- ▶ KANSAI KM-1509 6 iğne makine
- ▶ AB 321 Efka motor ve sürücü
- ▶ Otomatik sağ ve sol atlama özelliği
- ▶ Dikiş başlangıç ve bitiminde fotosel kontrol sistemi
- ▶ Dikiş başlangıç ve bitiminde bıçak kesim fotosel kontrol sistemi

- ▶ KANSAI KM-1509 6 needle machine
- ▶ Efka motor AB 321 and driver
- ▶ Automatic left and right skip feature
- ▶ Photocell control system at the beginning and end of sewing
- ▶ Knife cutting photocell control system at the beginning and end of sewing

KOT KEMER TEKNİK ÖZELLİKLER

Jeans Belt Automats Technical Specifications

Üretim Kapasitesi	350-400 Adet/Saat
Dikiş Hızı	500-2800 Rpm
Dikiş Adım Ayarı	1 - 4,5 mm
Bağlantı Voltajı	AC 220 V , 50 / 60 Hz
Hava Basıncı	6 bar

Production Capacity	350-400 Pieces/Hours
Max. Sewing Speed	500-2800 Rpm
Max. Stitch Length	1 - 4,5 mm
Connection Voltage	AC 220 V , 50 / 60 Hz
Air Pressure	6 bar

KOLLU

Feed Off The Arm Sewing Machine



KULLANIM ALANI

► Kot pantolon

USAGE AREA

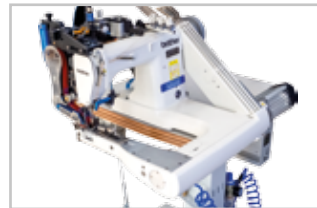
► Jeans



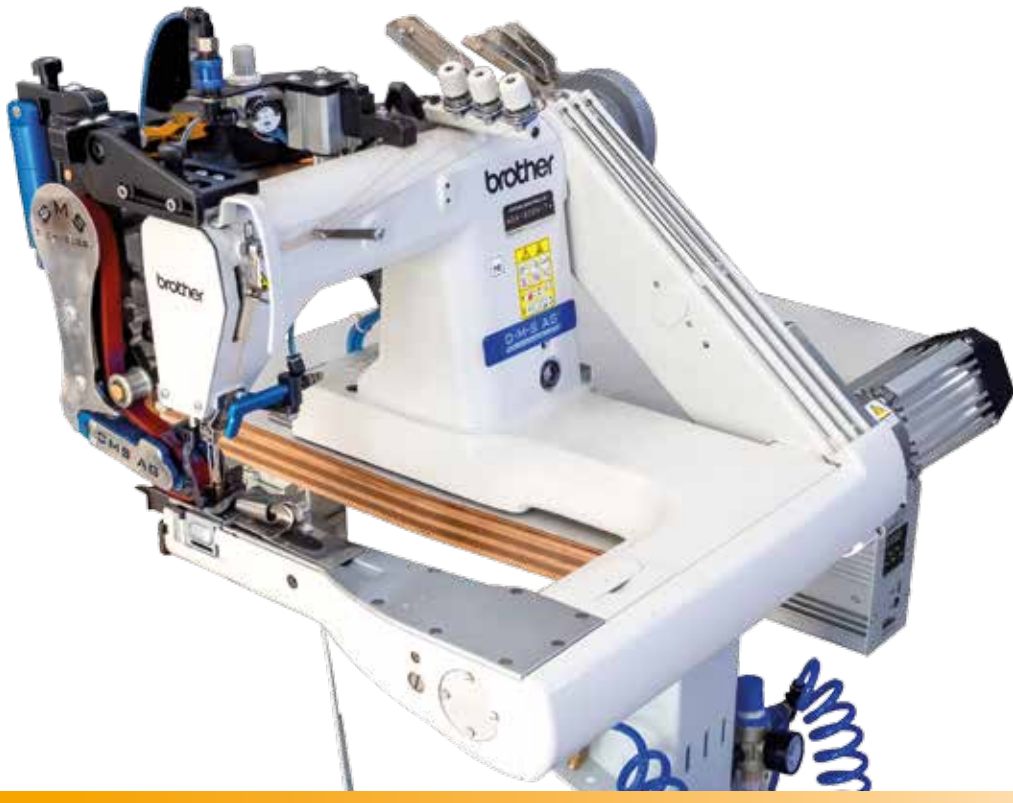
Çift çeker sistem
Double pull system



Çift palet bağımsız çekiş ayarı
Double palette independent
pulling adjustment



İplik kesme sistemi
Thread cutting system



KOLLU TEKNİK DETAYLAR

Feed Off The Arm Sewing Machine Technical Details

- ▶ Brother Yeni model kollu (DA-928A-7) makine kafası
 - ▶ AB321 Efka motor ve sürücü
 - ▶ Çift merdaneli çekici sistemi
 - ▶ Palet sistemiyle hava basıncı olmaksızın çalışabilme özelliği
- ▶ Brother new model feed off the arm (DA-928A-7) machine head
 - ▶ Efka motor AB321 and driver
 - ▶ Double roller puller system
 - ▶ Possibility to work with pallet system without air pressure

KOLLU TEKNİK ÖZELLİKLER

Feed Off The Arm Sewing Machine Technical Specifications

Üretim Kapasitesi	Adet/Saat
Dikiş Hızı	500-5500 Rpm
Dikiş Adım Ayarı	1 - 4,5 mm
Bağlantı Voltajı	AC 220 V , 50 / 60 Hz
Hava Basıncı	6 bar

Production Capacity	Pieces/Hours
Max. Sewing Speed	500-5500 Rpm
Max. Stitch Length	1 - 4,5 mm
Connection Voltage	AC 220 V , 50 / 60 Hz
Air Pressure	6 bar

CEP AĞZI KIVIRMA

Pocket Mouth Folding Sewing Machine



KULLANIM ALANI

► Kot pantolon

USAGE AREA

► Jeans



Kansai NL-5800 kot zincir makine kafası
Kansai NL-5800 denim chain Machine Head



AB 221 Efka motor ve sürücü
Efka motor AB 221 and driver



Ayarlı apara sistemi, kolay ip takımı
Adjustable apparatus system, easy tying thread



CEP AĞZI KIVIRMA TEKNİK DETAYLAR

Pocket Mouth Folding Sewing Machine Technical Details

- ▶ Kansai NL-5800 kot zincir makine kafası
- ▶ AB 221 Efka motor ve sürücü
- ▶ Renkli grafik ekran
- ▶ Step motorlu kumaş taşıma sistemi
- ▶ Yüksek verimlilik - Üstün performans
- ▶ Ayarlanabilen kumaş kıvrma sistemi
- ▶ Kansai NL-5800 jeans chain stitch machine head
- ▶ Efka motor AB 221 and driver
- ▶ Color graphic display
- ▶ Fabric transport system with stepper motor
- ▶ High efficiency – High performance
- ▶ Adjustable fabric folding system

CEP AĞZI KIVIRMA TEKNİK ÖZELLİKLER

Pocket Mouth Folding Sewing Machine Technical Specifications

Üretim Kapasitesi	Adet/Saat
Dikiş Hızı	500-5500 Rpm
Dikiş Adım Ayarı	1 - 4,5 mm
Bağlantı Voltajı	AC 220 V , 50 / 60 Hz
Hava Basıncı	6 bar

Production Capacity	Pieces/Hours
Max. Sewing Speed	500-5500 Rpm
Max. Stitch Length	1 - 4,5 mm
Connection Voltage	AC 220 V , 50 / 60 Hz
Air Pressure	6 bar

KOT J DİKİŞ

Jeans Stitching

DMS2400R



KULLANIM ALANI

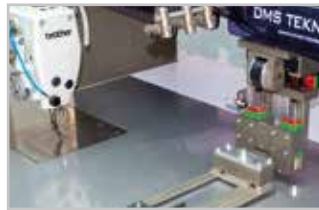
- Kot pantolon

USAGE AREA

- Jeans



Brother Direct Drive dikiş kafası
Brother Direct Drive sewing head



PS üzerinden serbest programlanabilir X Y servo motor sistemi
Free programmable X Y servo motor system via PS



Otomatik veya manuel çalışma sistemi
Automatic or manual running system



Özel olarak tasarlanmış vakum ünitesiyle kolay ve hatasız dikimler
Easy and impeccable sewing with a specially designed vacuum unit



KOT J DİKİŞ TEKNİK DETAYLAR

Jeans Stitching Technical Details

- ▶ Brother Direct Drive dikiş kafası (NEXIO 7300 A)
- ▶ Renkli grafik ekran
- ▶ Dikiş başında ve sonunda panelden sık dikiş ve zikzak seçeneği
- ▶ Serbest programlana bilen dikiş fonksiyonları
- ▶ Otomatik veya manuel çalışma sistemi
- ▶ Son Teknoloji ekran üzerinden sınırsız desen seçeneği
- ▶ Özel olarak tasarlanmış vakum ünitesiyle kolay ve hatasız dikimler
- ▶ Brother Direct Drive sewing head (NEXIO 7300 A)
- ▶ Color Graphic Display
- ▶ Tight stitching and zigzag option from the panel at the beginning and end of sewing
- ▶ Freely programmable sewing functions
- ▶ Automatic or manual running system
- ▶ Unlimited pattern options via State of the art Technology display
- ▶ Easy and faultless sewing with specially designed vacuum unit

KOT J DİKİŞ TEKNİK ÖZELLİKLER

Jeans Stitching Technical Specifications

Üretim Kapasitesi	380-430 Adet/Saat
Dikiş Hızı	500-5500 Rpm
Dikiş Adım Ayarı	1 - 4,5 mm
Bağlantı Voltajı	AC 220 V , 50 / 60 Hz
Hava Basıncı	6 bar

Production Capacity	380-430 Pieces/Hours
Max. Sewing Speed	500-5500 Rpm
Max. Stitch Length	1 - 4,5 mm
Connection Voltage	AC 220 V , 50 / 60 Hz
Air Pressure	6 bar

GÖZDE İLİK

Electronic Eyelet Button Holer



KULLANIM ALANI

- ▶ Kot pantolon
- ▶ Kumaş pantolon
- ▶ Ceket

USAGE AREA

- ▶ Jeans
- ▶ Fabric pants
- ▶ Jacket



Mükemmel gözde ilik kalitesi
Excellent buttonhole quality



Maksimum enerji tasarrufu
Maximum energy savings



Direct Drive servo motor
teknolojisi
Direct Drive servo motor
technology



Otomatik iplik kesmeli, iğne iplik
tutucu sistemli
Automatic thread cutting, Needle
Thread holder system



GÖZDE İLİK TEKNİK DETAYLAR

Electronic Eyelet Button Holer Technical Details

- ▶ Mükemmel gözlü ilik dikiş kalitesi
 - ▶ Otomatik iplik kesmeli, iğne iplik tutucu sistemli
 - ▶ Direct Drive servo motor teknolojisi (2500 dev/dk)
 - ▶ Maksimum enerji tasarrufu
 - ▶ Yüksek verimlilik - Üstün performans
 - ▶ Tek makinada; kuyruklu-kuyuksuz, punterizli-punterizsiz
 - ▶ Gözlü-gözsüz ve önce kesim-sonra kesim ilik açma özelliği
- ▶ Great eyelet button holer stitch quality
 - ▶ Automatic thread trimming, needle thread clamp system
 - ▶ Direct Drive servo motor technology (2500 rev/min)
 - ▶ Maximum energy saving
 - ▶ High efficiency – High performance
 - ▶ In a single machine; tailed-untailed, bartack-bartackless
 - ▶ Eyelet-noneyelet and precut-postcut button holing feature

GÖZDE İLİK TEKNİK ÖZELLİKLER

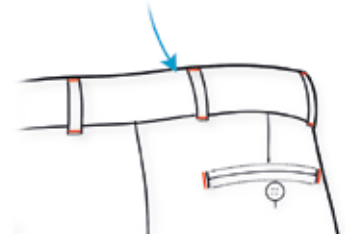
Electronic Eyelet Button Holer Technical Specifications

Üretim Kapasitesi	Adet/Saat
Dikiş Hızı	500-3000 Rpm
Dikiş Adım Ayarı	1 - 4,5 mm
Bağlantı Voltajı	AC 220 V , 50 / 60 Hz
Hava Basıncı	6 bar

Production Capacity	Pieces/Hours
Max. Sewing Speed	500-3000 Rpm
Max. Stitch Length	1 - 4,5 mm
Connection Voltage	AC 220 V , 50 / 60 Hz
Air Pressure	6 bar

PONTERİZ

Electronic Bar Tacking Machine



KULLANIM ALANI

- ▶ Kot pantolon
- ▶ Kumaş pantolon
- ▶ Ceket

USAGE AREA

- ▶ Jeans
- ▶ Fabric pants
- ▶ Jacket



Kilit dikiş özelliği ile düğme sökülmesine son
Stop for ripped button with lock stitch feature



Direct Drive servo motor teknolojisi
Direct Drive servo motor technology



Yağsız çalışma ortamı (yağsız kafa)
Oil-free working environment (oil-free head)



PONTERİZ TEKNİK DETAYLAR

Electronic Bar Tacking Technical Details

- ▶ Kilit dikiş özelliği ile düğme sökülmesine son
- ▶ Yağsız çalışma ortamı (yağsız kafa)
- ▶ Yüksek verimlilik, üstün performans
- ▶ Direct Drive servo motor teknolojisi (2.500 dev./dak.)
- ▶ Kayışsız, titreşimsiz ve sessiz çalışma ortamı
- ▶ Maksimum enerji tasarrufu
- ▶ No more popped button with lockstitch feature
- ▶ Oil-free working environment (oil-free machine head)
- ▶ High efficiency – High performance
- ▶ Direct Drive servo motor technology (2.500 rev./min.)
- ▶ Beltless, vibration-free and silent running
- ▶ Maximum energy saving

PONTERİZ TEKNİK ÖZELLİKLER

Electronic Bar Tacking Technical Specifications

Üretim Kapasitesi	Adet/Saat
Dikiş Hızı	500-3200 Rpm
Bağlantı Voltajı	AC 220 V , 50 / 60 Hz

Production Capacity	Pieces/Hours
Max. Sewing Speed	500-3200 Rpm
Connection Voltage	AC 220 V , 50 / 60 Hz

BROTHER DIRECT DRIVE YÜRÜYEN İĞNE

Brother Direct Drive Walking Needle



Brother S 7220 D NEXIO serisi
Direct Drive iğne transportlu düz
dikiş makinesi
Brother S 7220 D NEXIO series
Direct Drive needle transport
straight sewing machine



Kalın materyallerde sorunsuz
dikiş performansı
Seamless sewing performance in
thick materials



Makineye dakikalar içerisinde
makina ayarlarını aktarılabilmek ve
kopyalayabilmek
Ability to transfer and copy machine
settings to the machine in minutes



BROTHER DIRECT DRIVE TEKNİK DETAYLAR

Brother Direct Drive Walking Technical Details

- ▶ Brother S 7220 D NEXIO serisi Direct Drive iğne transportlu düz dikiş makinesi
- ▶ Arttırılmış iğne dalma gücü sayesinde kalın materyallerde sorunsuz dikiş performansı
- ▶ Paneldeki USB portu sayesinde çok sayıda makineye dakikalar içerisinde makina ayarlarını aktarılabilme ve kopyalayabilme
- ▶ Brother S 7220 D NEXIO series Direct Drive needle feed straight sewing machine
- ▶ Seamless sewing performance in thick materials due to increased needle penetration power
- ▶ Possibility to transfer and copy machine settings to a large number of machines in a matter of minutes due to the USB port on the panel

ETIKET MAKINASI
Labeller Machine





ETİKET MAKİNASI TEKNİK DETAYLAR

Labeller Machine Technical Details

- ▶ Gelişmiş X-Y teknolojisi
- ▶ Yüksek enerji tasarrufu
- ▶ 2800 Devir
- ▶ Çalışma alanı 100-150 mm
- ▶ Advanced X-Y technology
- ▶ High energy conservation
- ▶ 2800 rpm
- ▶ Work area 100-150 mm

www.dmsteknoloji.com
info@dmsteknoloji.com

Teknoloji ile
Her Geen Gn
Daha İleriye

DMS TEKNOLOJİ

AUTOMATION SEWING SYSTEM

50. Yıl Mah. 2078 Sok. No:8-10 Sultangazi, İstanbul, Turkey

+90 212 606 00 83
+90 543 684 02 54

info@dmsteknoloji.com
export@dmsteknoloji.com

www.dmsteknoloji.com